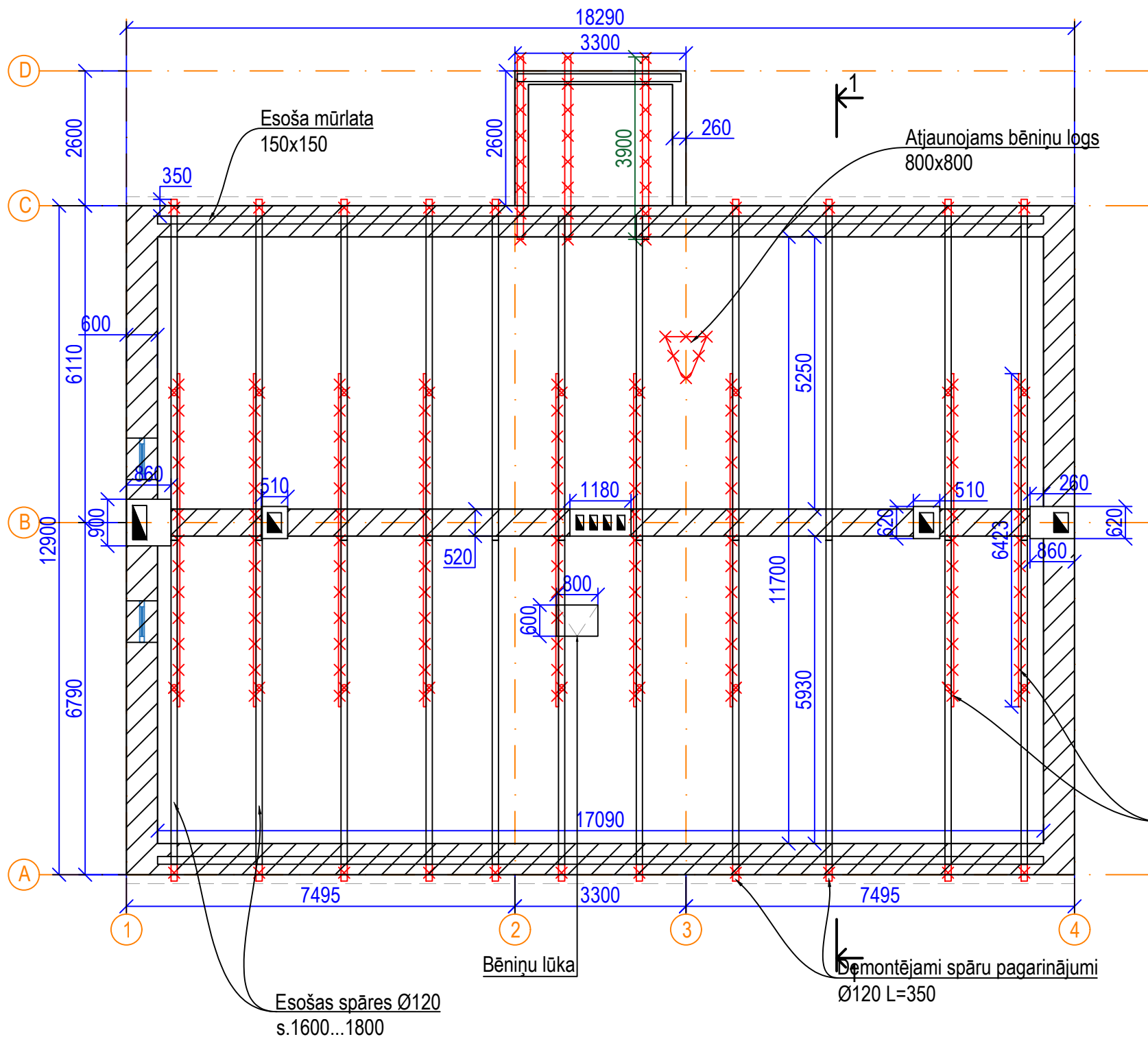


ESOŠS SPĀRU PLĀNS PIRMS REMONTA



DEMONTĀŽAS DARBU APJOMI			
Nr.p.k.	NOSAUKUMS	Daudzums	Mērvienība
1	Spāres pagarinātāji L=350 (25 gab)	1.0	m ³
2	Bēniņu logs	1	gab
3	Latojums 50x50	2	m ³
4	Dūmkanālu tīrīšana	5	gab
5	Lietus ūdens novadteknes	36	m
6	Lietus ūdens notekcaurules	3	gab
7	Bēniņu logi gala ārsienā uz ass 1	2	gab
8	Šīfera segums	286	m ²
9	Citi jumta nesošo konstrukciju nesošie koka elementi (statņi, saišķi, apakšējais kopturis)	1.5	m ³
10	Spāru demontāža virs pieliekamās telpas	0.1	m ³

Pieņemtie apzīmējumi

	Cietā kurināmā mūmvads
	Demontējamas daļas
	Ķieģeļu mūra siena
	Projektējamie elementi
	Demontējami esošie statņi Ø120 (18 gab)

PIEZĪMES:

- Projektējamās nesošās koka konstrukcijas jāizpilda saskaņā ar LVS EN 1995-1-1 "Koka konstrukciju projektēšana" prasībām ar koksnes stiprības klasi C24, koka konstrukciju mitrums ne vairāk par 20%
- Projektējamie koka elementi, kuri saskarās ar ķieģeļu sienām, jāietin ruberoīdā
- Visas koka konstrukcijas apstrādāt ar antiseptiķi un antipirēnu līdz konstrukcijas sasniedz ugunsizturību R15
- Visus izmērus precizēt uz vietas objektā
- Visi izmēri doti milimetros.

 SIA "NeoForm" Daugavpils, Varšavas 20-1 Būvkomersanta reģ. Nr. 12494		Pasūtītājs: SIA "Daugavpils dzīvokļu un komunālās saimniecības uzņēmums" Reg.Nr.41503002485 Liepājas iela 21, Daugavpils		Iepirkums: Pas.Nr. SIA DDzKSU-2024/114P	
		Objekts: Daudzdzīvokļu dzīvojamās mājas Februāra ielā 35, Daugavpilī, jumta seguma nomainīšana		Līguma Nr. SIA DDzKSU-2024/114P Arhīva Nr. SIA DDzKSU-2024/114P Mērogs: M 1:100	
Amats	Uzvārds	Paraksts	Datums	Lapas nosaukums: Spāru plāns pirms remonta	
Būvpr.d.vad.	A.Pundurs		01.2025		
Izstrādātājs	A.Pundurs		01.2025	Stādija BK	
				Lapas 2	Ras.Nr.